

คำนำ

แผนยุทธศาสตร์ถือเป็นเครื่องมือและทิศทางในการควบคุม กำกับงานให้ดำเนินไปได้อย่างมีประสิทธิภาพ ประสิทธิผล ภายใต้ทรัพยากรที่มีอย่างจำกัดให้เหมาะสม เพื่อการตอบสนองต่อปัญหาสุขภาพและความต้องการของประชาชน

ปีงบประมาณ พ.ศ. ๒๕๖๐-๒๕๖๔ CUP พนมไพร ได้วางแนวทางในการพัฒนา ตามเป้าหมายกระทรวงสาธารณสุข ประชาชนสุขภาพดี เจ้าหน้าที่มีความสุข ระบบสุขภาพยั่งยืน โดยการจัดทำแผนพัฒนางานสาธารณสุข ประจำปี ๒๕๖๔ จะเทียบเคียงกับยุทธศาสตร์ของจังหวัดร้อยเอ็ด ยุทธศาสตร์ CUP พนมไพร ปัญหาในระดับนโยบาย (Agenda Based) กระทรวงสาธารณสุข ซึ่งมีความสอดคล้องกัน และจัดทำแผนยุทธศาสตร์ภายใต้การวิเคราะห์สภาพปัญหาที่เกิดขึ้นจริง ใช้ Area Based เป็นตัวตั้งในการกำหนดยุทธศาสตร์แล้วนำมาจัดกิจกรรม แผนงาน โครงการให้สอดคล้องกับยุทธศาสตร์ โดยมุ่งเน้น ๔ Excellence Strategies ได้แก่ ๑. P&P Excellence เน้นการดำเนินงานสร้างเสริมสุขภาพในกลุ่มวัยต่าง ๆ และพัฒนาคุณภาพการดูแลสุขภาพผู้สูงอายุ ๒. Service Excellence มุ่งการพัฒนากระบวนการตาม Service plan และดูแลและเฝ้าระวังในกลุ่มโรคที่สำคัญในพื้นที่ เช่น มะเร็งตับและท่อน้ำดี มะเร็งปากมดลูก มะเร็งเต้านม ไข้เลือดออก เบาหวาน ความดันโลหิตสูง รวมถึงมาตรการป้องกันอุบัติเหตุจรรยา ๓. People Excellence วางแผน/พัฒนากำลังคนและบริหารจัดการทรัพยากรให้งานบรรลุตามเป้าหมาย ๔. Governance Excellence เน้นการพัฒนาระบบสารสนเทศด้านสุขภาพและพัฒนางานวิจัย นวัตกรรม R๒R ในหน่วยงานอย่างต่อเนื่อง

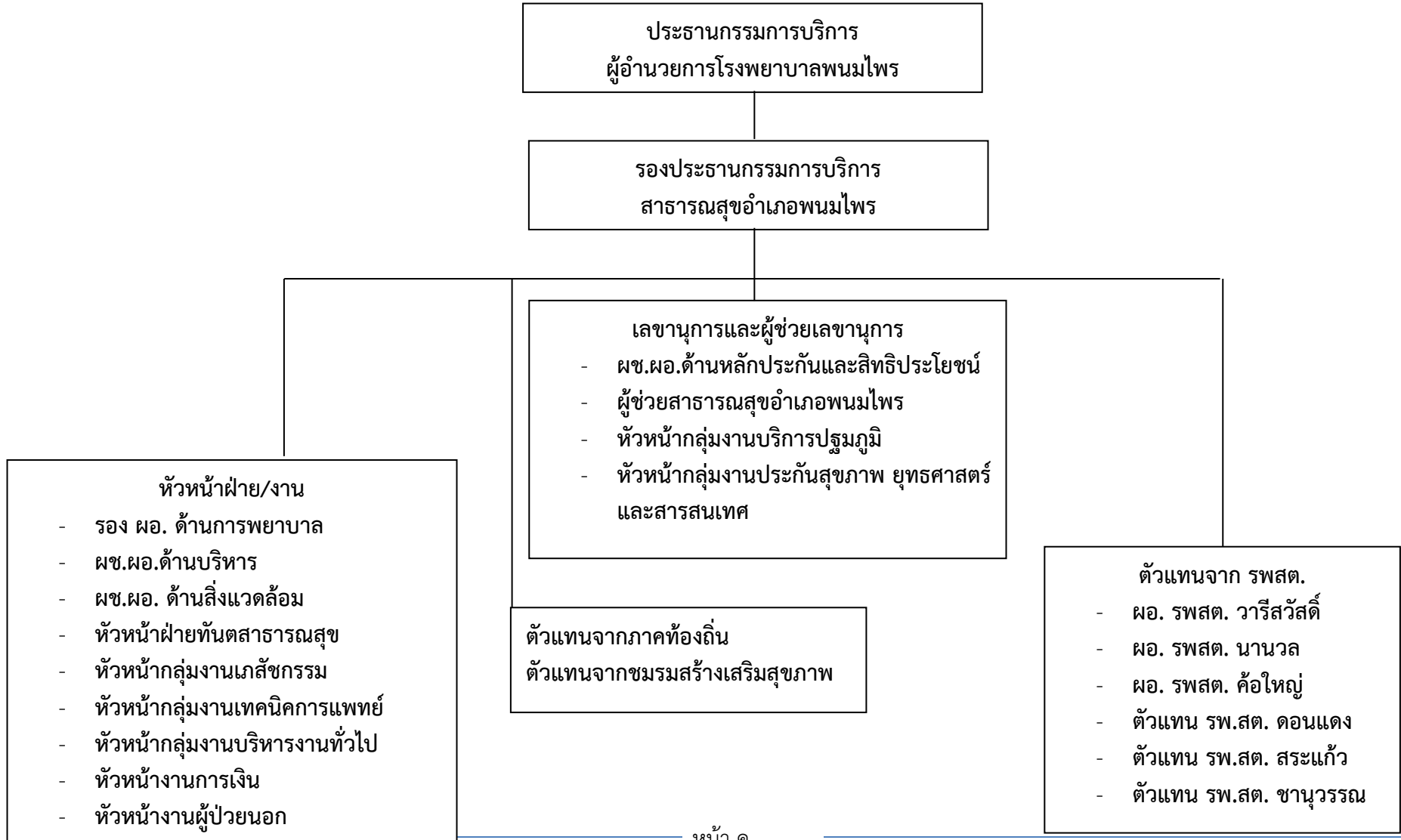
แผนปฏิบัติการประจำปีฉบับนี้ เกิดจากการร่วมคิด ร่วมวิเคราะห์ของผู้บริหาร นักวิชาการ ผู้รับผิดชอบงานในทุกระดับของหน่วยบริการสาธารณสุขของเครือข่าย CUP พนมไพร จึงหวังว่าจะเป็นการกำกับและติดตามให้เกิดการดำเนินงานที่เป็นประโยชน์ต่อการแปลงแผนยุทธศาสตร์สู่การปฏิบัติของหน่วยงานสาธารณสุขในแต่ละระดับต่อไป

คณะผู้จัดทำ
งานวางแผนและประเมินผล
CUP พนมไพร

สารบัญ

	หน้า
คำนำ	ก
สารบัญ	ข
โครงสร้างคณะกรรมการบริหาร CUP พนมไพร	ค
ข้อมูลทั่วไป	ง
ข้อมูลบุคลากรสาธารณสุข	ฉ
ข้อมูลสถานะสุขภาพอำเภอพนมไพร	ญ
ยุทธศาสตร์ด้านสุขภาพจังหวัดร้อยเอ็ด	ฎ
วิสัยทัศน์ พันธกิจ จุดมุ่งหมาย วัตถุประสงค์ กลยุทธ์ CUP	ฐ
สรุปงบประมาณตามแผนงานหลัก	ฒ
แผนปฏิบัติการประจำปี 2564 แยกตามประเด็นยุทธศาสตร์	
ยุทธศาสตร์ที่ 1. Prevention Promotion & Protection Excellence (ส่งเสริมสุขภาพและป้องกันโรคเป็นเลิศ)	1
ยุทธศาสตร์ที่ 2. Service Excellence (บริการเป็นเลิศ)	21
ยุทธศาสตร์ที่ 3. People Excellence (บุคลากรเป็นเลิศ)	36
ยุทธศาสตร์ที่ 4. Governance Excellence (บริหารเป็นเลิศด้วยธรรมาภิบาล)	46
แผนงานทันตสาธารณสุข	50

แผนภาพแสดงโครงสร้างการบริหาร CUP พนมไพร



ข้อมูลทั่วไปอำเภอพนมไพร

ข้อมูลทั่วไป	อ.พนมไพร
สถานที่ตั้ง	ตั้งอยู่ทางทิศตะวันออกเฉียงใต้ของจังหวัดร้อยเอ็ด
พื้นที่ (ตร.กม.)	485.96
ระยะทางถึงกรุงเทพ (กม.)	573
ระยะทางถึงร้อยเอ็ด (กม.)	68
ระยะทางถึงยโสธร (กม.)	25
ตำบล	13
ชมรมสร้างสุขภาพ	160/161
ศูนย์เด็กเล็ก	23/3
จำนวนโรงเรียน	50/2
จำนวนโรงพยาบาลส่งเสริมสุขภาพระดับตำบล	15
หมู่บ้าน	160
หลังคาเรือน	17,960
ประชากรทั้งหมด	75,997
ประชากรสิทธิ์ UC	49,866
สภาพทางเศรษฐกิจ	อาชีพเกษตรกรรม



หมายเหตุ : ข้อมูลจากระบบโปรแกรมงานหลักประกันจังหวัดร้อยเอ็ด ณ ธันวาคม 2562

ข้อมูลทรัพยากรสาธารณสุข

ลำดับ	ข้อมูล	จำนวน (แห่ง)
1	โรงพยาบาลชุมชน 30 เตียง	1 แห่ง
2	สำนักงานสาธารณสุขอำเภอ	1 แห่ง
4	โรงพยาบาลส่งเสริมสุขภาพระดับตำบล	15 แห่ง
5	คลินิกแพทย์	4 แห่ง
6	ร้านขายยาแผนปัจจุบัน / แผนโบราณ	7/3 แห่ง
7	สถานพยาบาลและผดุงครรภ์	5 แห่ง

ข้อมูลด้านบุคลากร

บุคลากร	ความต้องการ (GIS)	จำนวนที่มีอยู่ (คน)	อัตราส่วน/ประชากร
แพทย์	10	6	1 : 12,667
ทันตแพทย์	6	6	1 : 12,667
เภสัชกร	6	7	1 : 10,857
พยาบาลวิชาชีพ	101	74	1 : 1,026
นักเทคนิคการแพทย์	3	6	1 : 12,667
แพทย์แผนไทย	1	2	1 : 37,998
กายภาพบำบัด	1	2	1 : 37,998

ข้อมูลบุคลากรของหน่วยบริการปฐมภูมิประกอบการจัดทำแผนการจัดสรรบุคลากร
CUP พนมไพร ณ ธันวาคม 2563

หน่วยบริการ	ประชากร		รวม จนท.	จนท/ปชก. รวม	ชื่อ-สกุล	ตำแหน่ง	หมายเหตุ	
	ทั้งหมด	UC						
1. รพ.สต.โพธิ์ใหญ่	7,285	4,809	5	1:1457	1. นางนฤมล สิงหาทิพย์	พยาบาลวิชาชีพชำนาญการ(รักษาการ ผอ.รพ.สต.)	เวชปฏิบัติปี48	
					2. นางลลดา พรหมพิทักษ์	จพง.ทันตสาธารณสุขปฏิบัติงาน		
					3. นางสาวพัชรียา เสนาวงษ์	จพง.สาธารณสุข		
					4. นางสาวดวงดาว อางล็ก	พยาบาลวิชาชีพปฏิบัติการ		
					5. นางชฎาทิพย์ แว่นใหญ่	พยาบาลเทคนิคชำนาญงาน		
2. รพ.สต.บ.หนองทัพไทย	4,098	2,349	4	1:1025	1. นางสมหมาย หล้าแหล่ง	นวก.สาธารณสุขชำนาญการ		
					2. น.ส. จุฑามาศ สงค์ศรีเรียง	พยาบาลวิชาชีพ		
					3. นายยุทธนา มีดทัพไทย	จพง.ทันตสาธารณสุข		
					4. นางรุจิรา บุราไกร	นักวิชาการสาธารณสุข		
3. รพ.สต.บ.หัวนา	3,011	2,010	3	1:1004	1. ว่าที่ ร.ท. สุเทพ หมิ่นแสน	นวก.สาธารณสุขชำนาญการ	เวชปฏิบัติปี53	
					2. นางยุพิน หมิ่นแสน	พยาบาลวิชาชีพชำนาญการ		
					3. นางพณาพร แสนมหาไชย	จพง.สาธารณสุขชำนาญงาน		
4. รพ.สต.กุดน้ำใส	4,162	2,493	5	1:832	1. นางกรรณิกา หล้าคำ	นวก.สาธารณสุขชำนาญการ	ปฏิบัติหน้าที่ พยาบาล วิชาชีพเวชปฏิบัติ ป.โท สาธารณสุขศาสตร์	
					2.นางจันทจร ศรีบุรพา	พยาบาลวิชาชีพชำนาญการ		เวชปฏิบัติ
					3.นางสาวประสพสุข จุฑาทา	นวก.สาธารณสุขชำนาญการ		ป.โท สาธารณสุขศาสตร์
					4.นางสาวภัศสร ผิวสุวรรณ	นวก.สาธารณสุข (ทันตสาธารณสุข)		
					5.นางสาวรวีวรรณ สายรัตน์	พยาบาลวิชาชีพ		
5. รพ.สต.ชานูวรรณ	4,116	2,481	3	1:1372	1. นายสงกรานต์ ฤทธาพรหม	นวก.สาธารณสุขชำนาญการ		
					2. นายวุฒิพงษ์ รังไสย	พยาบาลวิชาชีพชำนาญการ		
					3. น.ส. เกศสิรินทร์ ญวงษ์ศรี	นวก.สาธารณสุขปฏิบัติการ		

หน่วยบริการ	ประชากร		รวม จนท.	จนท/ปชก. รวม	ชื่อ-สกุล	ตำแหน่ง	หมายเหตุ
	ทั้งหมด	UC					
6. รพ.สต.ดอนแดง	4,697	2,764	3	1:1566	1. นางสุเพ็ญณี ส่งเสริม	นวก.สาธารณสุขชำนาญการ	
					2. น.ส.สุภาพร ยมหงษ์	นวก.สาธารณสุขชำนาญการ	
					3. นายธีรธร มธัญญานนท์	พยาบาลวิชาชีพปฏิบัติการ	เวชปฏิบัติปี54/1
7. รพ.สต.นาขม	4,738	2,888	3	1:1579	1. นางวิลาวัลย์ เปลือยหนองแข้	นวก.สาธารณสุขชำนาญการ	
					2. นายชัชวาล หาญชนะ	พยาบาลวิชาชีพชำนาญการ	เวชปฏิบัติปี54
					3. น.ส.พรทิภา เนื้อทอง	นักวิชาการสาธารณสุข	
8. รพ.สต.โพธิ์ชัย	6,837	4,391	4	1:1709	1. นางรำไพ ศรีพลัง	นวก.สาธารณสุขชำนาญการ	
					2. น.ส. เสาวภา สมอาษา	พยาบาลวิชาชีพปฏิบัติการ	เวชปฏิบัติปี60
					3. น.ส. อัจฉรา เอกวงศ์ษา	นวก.ทันตสาธารณสุข	
					4. น.ส.สุพรรณษา อามาตย์เสนา	นักวิชาการสาธารณสุข	
9. รพ.สต.ค้อใหญ่	2,167	1,434	3	1:722	1. นางกิงเพชร แก้วสิงห์	นวก.สาธารณสุขชำนาญการ	เวชปฏิบัติปี54
					2. นายทรงพล สุวรรณศรี	จพง.สาธารณสุขชำนาญงาน	
					3. น.ส.ศศิธร สาระถี	นักวิชาการสาธารณสุข	
10. รพ.สต.วาริสวัสดิ์	4,487	2,867	4	1:1122	1. นางเยาวนิตา ภัทตะภา	นวก.สาธารณสุขชำนาญการ	ป.โท สาธารณสุขศาสตร์
					2. ว่าที่ ร.ท.สมเกียรติ ศรีรัตน์	จพง.สาธารณสุขชำนาญงาน	
					3. นางอรทัย สมสุไทย	พยาบาลวิชาชีพชำนาญการ	เวชปฏิบัติปี51
					4. นางทองคำ จันทะไพร	พยาบาลวิชาชีพชำนาญการ	เวชปฏิบัติปี52
11. รพ.สต.สระแก้ว	3,617	2,509	3	1:1206	1. นางพิศมัย สุภะโส	พยาบาลวิชาชีพชำนาญการ (รักษาการผอ.)	เวชปฏิบัติปี53
					2. นายกฤษฎา หงศาลา	นวก.สาธารณสุขชำนาญการ	ป.โท สาธารณสุขศาสตร์
					3. นางละมุล หันตุลา	พยาบาลวิชาชีพชำนาญการ	เวชปฏิบัติปี49
					4. น.ส.สุปัน มีรัตนไพร	นวก.สาธารณสุขชำนาญการ	
12. รพ.สต.คำไฮ	5,510	3,625	4	1:1378	1. นายจินดา ศรีสมบัติ	นวก.สาธารณสุขชำนาญการ	ป.โท รัฐศาสตร์
					2. นายจักรกฤษณ์ สูงรัง	จพง.สาธารณสุขชำนาญงาน	
					3. น.ส.นัตยา บัวศิริ	จพ.ทันตสาธารณสุขชำนาญงาน	
					4. น.ส.สุภาพร พันทะนา	พยาบาลวิชาชีพ	

หน่วยบริการ	ประชากร		รวม จนท.	จนท/ปชก. รวม	ชื่อ-สกุล	ตำแหน่ง	หมายเหตุ
	ทั้งหมด	UC					
13. รพ.สต.น่านวล	4,873	3,316	3	1:1624	1. นายทศพล สังกะสิงห์	นวก.สาธารณสุขชำนาญการ	
					2. นางอมรรัตน์ อารีเอื้อ	พยาบาลวิชาชีพชำนาญการ	เวชปฏิบัติปี48
					3. นางสุวรรณี ประทุมวัน	พยาบาลวิชาชีพชำนาญการ	
					4.นางสุกัญญา สิงห์ทอง	นักวิชาการสาธารณสุขปฏิบัติการ	
					5.น.ส.สรสริน เหนี่ยวบุบผา	นักวิชาการสาธารณสุขปฏิบัติการ	
14. รพ.สต.หนองบัว	2,770	1,702	3	1:923	1. นายเดช ผลไม้	จพง.สาธารณสุขอาวุโส	
					2. นางเกษร ศรีธรรมมา	พยาบาลวิชาชีพชำนาญการ	เวชปฏิบัติ
					3. น.ส.แพงศรี กมลเลิศ	จพง.สาธารณสุข	อนุปริญญา
15. รพ.สต.บ.คำแดง	2,348	1,614	3	1:783	1. นางสุปราณี โคตรสุวรรณ	จพง.สาธารณสุขชำนาญงาน	
					2. นางกาญจนา สุกใส	พยาบาลวิชาชีพชำนาญการ	เวชปฏิบัติปี53
					3. น.ส.ศศิปรียา อินอ่อน	นักวิชาการสาธารณสุข	
16. กลุ่มงานบริการปฐมภูมิ ^๑	11,278	8,614	10	1:1128	1. นางชุตินา ปัตลา	พยาบาลวิชาชีพชำนาญการ	
					2. น.ส.สำออง สมภักดี	นวก.สาธารณสุขชำนาญการ	
					3. นางอนูรี ตลาศาสตร์	พยาบาลวิชาชีพชำนาญการ	
					4. น.ส.นිරนุช เสียงเลิศ	นวก.สาธารณสุขชำนาญการ	
					5. นางหนูนิม ประชานันท์	จพง.สาธารณสุขชำนาญงาน	
					6. นางลาวัลย์ ศรีทรัพย์	พยาบาลวิชาชีพชำนาญการ	
					7. นางวรรภา ปะหุสี	พยาบาลวิชาชีพชำนาญการ	
					8.นายอาณัติ บุญหา	นักวิชาการสาธารณสุขปฏิบัติการ	
					9.นายภาคินวัทธิกร กุลสุวรรณ	นักวิชาการสาธารณสุข	
					10.น.ส.ศิริลักษณ์ ชัยประเสริฐ	นักวิชาการสาธารณสุข	
สสอ.พนมไพร			7		1. นายอุดมศักดิ์ ส่งเสริม	สาธารณสุขอำเภอพนมไพร	
					2. นายวิชัย พลสะท้อน	ผู้ช่วยสาธารณสุขอำเภอ(บริหาร)	ป.โท สาธารณสุขศาสตร์
					3. นายวัฒน์ศักดิ์ สุกใส	ผู้ช่วยสาธารณสุขอำเภอ(วิชาการ)	ป.โท สาธารณสุขศาสตร์
					4. นายอภิชาติ สิมงาม	ผู้ช่วยสาธารณสุขอำเภอ(สนับสนุนบริการ)	ป.ตรี คอมพิวเตอร์
					5. น.ส. กนกนุช โนนาศ	นวก.สาธารณสุขชำนาญการ	
					6. นายกันต์ภูมิ กิมประเทศ	จพง.สาธารณสุขชำนาญงาน	
					7. นางสาวศศิภา พันแก้ว	จพง.ธุรการ	

ข้อมูลด้านสถานะสุขภาพอำเภอพนมไพร
 สถานการณ์โรคที่เฝ้าระวังงานระบาดวิทยา (ข้อมูลวันที่ 1 มกราคม 2562 – 31 ธันวาคม 2563)

โรค	อำเภอพนมไพร	
	จำนวน (คน)	อัตราต่อแสนประชากร
อุจจาระร่วง	946	1289
ปอดบวม	301	410.50
อาหารเป็นพิษ	235	320.22
ไขเลือดออก	119	162.15
ไข้หวัดใหญ่	86	117.19
ไข้ไม่ทราบสาเหตุ	75	102.20
ตาแดง	58	79.03
สıklิปไทฟัส	37	50.42
มือเท้าปาก	27	34.04
สุกใส	25	34.07

ตารางแสดง 5 อันดับโรคผู้ป่วยนอกและผู้ป่วยใน ปี 2563

อันดับโรค ผู้ป่วยนอก	โรค	อันดับโรค ผู้ป่วยใน	โรค
1	Non-insulin dependent diabetes mellitus	1	Pneumonia
2	Essential (primary) hypertension	2	Gastroenteritis and colitis
3	Chronic renal failure	3	Singleton in hospital
4	Acute Nasopharyngitis	4	Chronic kidney disease
5	Dyspepsia	5	Urinary tract infection

วิเคราะห์สถานการณ์การดำเนินงานปีงบประมาณ 2563 ประกอบการจัดทำแผนปีงบประมาณ 2564

ปัญหาสำคัญที่ต้องแก้ไข/ผลงานยังไม่ผ่านตามเกณฑ์ชี้วัด ปัญหา/ข้อเสนอแนะด้านการบริหารจัดการและปัญหาด้านสุขภาพของชุมชนในพื้นที่:

- การบริหารจัดการด้านงบประมาณให้เกิดประโยชน์สูงสุด และมีประสิทธิภาพในการทำงานอย่างชัดเจน จึงได้มีการประชุมและเกิดข้อตกลงในการดำเนินงานตามนโยบายการลดรายจ่ายและเพิ่มรายได้ เช่น ข้อตกลงในเรื่องค่าอาหารว่างและเครื่องดื่ม ค่าอาหารกลางวันที่ไม่ใช้อัตราเดียวกับทางจังหวัด และการสนับสนุนให้มีการบันทึกข้อมูลที่ได้คุณภาพมากยิ่งขึ้นเพื่อการจัดสรรเงินงบประมาณตามผลงานคุณภาพที่ถูกต้องตามผลงานจริงที่เกิดขึ้น
- พัฒนาระบบงานการดูแลตามกลุ่มวัย เพิ่มการติดตามคัดกรองพัฒนาการเด็กและติดตามกลุ่มเด็กที่มีปัญหาพัฒนาการให้ได้รับการดูแลตามระบบอย่างครอบคลุมโดยหมอครอบครัวระดับตำบล เพื่อพัฒนาคุณภาพงานป้องกันและควบคุมการขาดสารไอโอดีน และส่งเสริมพัฒนาการเด็ก
- ส่งเสริมสุขภาพตามกลุ่มวัย เน้นกระบวนการสร้างเสริมสุขภาพ และป้องกันโรคตามกลุ่มวัยให้เกิดความเหมาะสม เนื่องจากหลายกิจกรรมเป็นตัวชี้วัดที่มีความต่อเนื่องจากการดำเนินงานในปี 2563 ดังนั้นจึงยังให้คงรักษาการดำเนินงานตามมาตรฐานเดิม และเพิ่มเติมประเด็นงานเชิงรุกในกลุ่มเด็ก ส่งเสริมพัฒนาการเด็ก และดูแลผู้สูงอายุ (Long term care)
- ส่งเสริมสนับสนุนการดูแลผู้ป่วยโรคเรื้อรังใน รพสต. เพื่อลดระยะเวลาการรอคอย ในกลุ่มผู้ป่วยที่มีจำนวนมาก และเพื่อการเข้าถึงการบริการที่สะดวก รวดเร็วของผู้รับบริการโดยเฉพาะผู้ป่วยโรคเบาหวาน ความดันโลหิตสูง และหอบหืด โดยการพัฒนากระบวนการบริหารจัดการ ,พัฒนาศักยภาพบุคลากรที่ให้บริการทั้งเครือข่าย รวมถึงพัฒนาระบบการส่งต่อข้อมูลสารสนเทศแก่ผู้ให้บริการที่มีประสิทธิภาพผ่านโปรแกรมต่างๆ ของ CUP พนมไพร
- การวางแผนและพัฒนาการป้องกันควบคุมโรคติดต่อสำคัญของพื้นที่ ได้แก่ อุจจาระร่วง พิษสุนัขบ้า รวมถึงโรคติดต่ออุบัติใหม่ เช่น COVID-19 โดยการวางระบบการบริหารจัดการในระดับเครือข่ายอำเภอ, การวางระบบการให้บริการ และการพัฒนาศักยภาพของทีม SRRT ที่เข้มแข็งและมีประสิทธิภาพ
- การให้ความสำคัญกับโรคที่เป็นสาเหตุการตายอันดับหนึ่งของพื้นที่ คือ โรคมะเร็ง โดยให้มีการดำเนินงานที่บูรณาการกับการดำเนินงานโครงการคัดกรองโรคมะเร็งในประชากรอำเภอพนมไพรและหนองฮี เพื่อการมองและวิเคราะห์ภาพงานในภาพรวมได้อย่างชัดเจน เช่น พัฒนาระบบการคัดกรองโรคมะเร็งตับและท่อน้ำดี และโรคมะเร็งปากมดลูกยังมีอัตราการคัดกรองและความครอบคลุมตามกลุ่มเป้าหมายที่น้อย จึงได้วางแนวทางในการดำเนินงานคือ การวางระบบและกำหนดการติดตามการดำเนินงาน การจัดสรรงบประมาณในการส่งตรวจที่ชัดเจน และการส่งต่อข้อมูลให้เชื่อมโยงและเป็นปัจจุบันทั้งในโรงพยาบาลแม่ข่ายและรพสต.ในพื้นที่ รวมถึงการรณรงค์สร้างความเข้าใจในการตรวจมะเร็งปากมดลูกแก่ประชาชนในพื้นที่ทั้งรายเก่าและรายใหม่ และเป็นหน่วยตรวจ HPV DNA ของจังหวัดร้อยเอ็ด เป็นต้น
- ปัญหาอุบัติเหตุจากรากพฤติกรรมเสี่ยงของประชาชน ส่วนใหญ่จากสาเหตุการดื่มสุรา และไม่สวมหมวกนิรภัย แนวทางการแก้ไขคือการรณรงค์ลดอุบัติเหตุจากรถ และประสานความร่วมมือกับทุกภาคส่วน และพัฒนาระบบการดูแลรักษาผู้บาดเจ็บและป่วยฉุกเฉิน และการส่งต่อให้มีประสิทธิภาพ โดยบูรณาการร่วมกันในประเด็น พขอ.

- ทั้งนี้มีการใช้เครือข่าย พชอ.ในการขับเคลื่อนเพื่อแก้ไขปัญหาสำคัญในพื้นที่ 5 ประเด็นสำคัญ ได้แก่ 1) ลดการใช้สารเคมี โดยเกษตรอินทรีย์ 2) การแก้ไขปัญหาอุบัติเหตุจราจรและยาเสพติด 3) การจัดการสิ่งแวดล้อมขยะและสิ่งปฏิกูล 4) การแก้ไขปัญหาพยาธิใบไม้ตับมะเร็งท่อน้ำดี และ 5) การดูแลกลุ่มผู้ด้อยโอกาส เด็กและผู้สูงอายุ

วิเคราะห์ตัวชี้วัดที่เกี่ยวกับนโยบายระดับประเทศ ระดับกระทรวงสาธารณสุข ระดับเขตและระดับสำนักงานสาธารณสุขที่ควรจัดทำแผนรองรับ:

- การสนับสนุนและส่งเสริมให้เกิดการพัฒนาผลงานที่ต่อเนื่อง โดยการจัดสรรงบประมาณในส่วนของการทำวิจัย นวัตกรรม หรือผลงานเด่น รวมถึงผลงานที่ได้รับคัดเลือกเป็นตัวแทนเข้าประกวดในระดับต่างๆ เช่น อสม. ดีเด่น หมู่บ้านจัดการสุขภาพ จะมีการสนับสนุนงบประมาณไว้เพื่อการบริหารจัดการที่คล่องตัว รวมถึงการกำหนดเรื่องที่ต้องพัฒนาอย่างชัดเจนใน CUP เช่น ผลงานตำบลการจัดการสุขภาพ, อสม. ดีเด่นระดับจังหวัด และDHS เป็นต้น
- การจัดกิจกรรมส่งเสริมสุขภาพและป้องกันในกลุ่มวัย เชิงรุกมากยิ่งขึ้น สอดคล้องกับประเด็น Function based : สุขภาพกลุ่มวัย ซึ่งจะเน้นกระบวนการมีส่วนร่วมของชุมชน เช่น การพัฒนาระบบสุขภาพระดับอำเภอ (DHS) การพัฒนา ศสมช. ตำบลจัดการสุขภาพ โรงเรียนสุขบัญญัติดีเด่น เป็นต้น
- การพัฒนาหน่วยบริการเครือข่ายปฐมภูมิตามเกณฑ์การขึ้นทะเบียนและผ่านเกณฑ์มาตรฐาน PCA การพัฒนาทีมหมอครอบครัวและ Palliative care โดยในปีนี้เพิ่มเติมประเด็นนโยบาย 3 หมอ และพัฒนาศักยภาพ ด้านความรู้ และทักษะในผู้ให้บริการในเครือข่ายบริการ และกลุ่มอาสาสมัครสาธารณสุขในพื้นที่ได้เข้าใจระบบและมาตรฐานการดำเนินงานที่ชัดเจน และมีส่วนร่วมในการดำเนินงานมากขึ้น
- ส่งเสริมสนับสนุนการแก้ไขปัญหาโรคและภัยสุขภาพ ในกลุ่มโรค NCD เบาหวาน ความดันโลหิตสูง มะเร็งตับและท่อน้ำดี มะเร็งปากมดลูก มะเร็งเต้านม ซึ่งสอดคล้องกับ ประเด็น Area based : OV&CCA
- บริหารจัดการและลดต้นทุน โดยมีระบบบริหารจัดการตามแผนงานการเงินการคลังให้เกิดประสิทธิภาพ โดยมีการการประชุมติดตามผลการดำเนินงาน ประจำเดือนทุกเดือน การทำความเข้าใจในบุคลากรให้เกิดความตระหนักและปฏิบัติตามระเบียบอย่างถูกต้อง รวมถึงการกำกับติดตาม นิเทศงาน และการประเมินผลจากคณะกรรมการตรวจสอบภายในของ CUP
- การส่งเสริมทักษะและสมรรถนะบุคลากรสาธารณสุขในพื้นที่ ให้ได้รับการพัฒนาและมีการประเมินทักษะเพื่อความเหมาะสมในการดูแลประชาชนในพื้นที่ได้ตามระดับการให้บริการของสถานบริการได้อย่างเหมาะสมและมีประสิทธิภาพ

CUP พนมไพร

วิสัยทัศน์

เป็นเครือข่ายบริการสุขภาพที่มีคุณภาพ บริการองค์รวมเพื่อประชาชนสุขภาพดี เจ้าหน้าที่มีความสุข ภายใต้ระบบสุขภาพที่มีประสิทธิภาพ และธรรมาภิบาล

พันธกิจ

- บริการสุขภาพองค์รวมตามมาตรฐานสากล อย่างมีคุณภาพ
- สนับสนุนระบบสารสนเทศสาธารณสุขมาใช้พัฒนาต่อยอดนวัตกรรมและงานวิจัยให้มีประสิทธิภาพและประสิทธิผล
- ส่งเสริมสนับสนุนและพัฒนาศักยภาพภาคีเครือข่าย และประชาชนเพื่อความร่วมมือที่ดีด้านสาธารณสุข ภายใต้ระบบการบริหารจัดการที่มี

ประสิทธิภาพ

ประเด็นยุทธศาสตร์

1. Prevention Promotion & Protection Excellence (ส่งเสริมสุขภาพและป้องกันโรคเป็นเลิศ)
2. Service Excellence (บริการเป็นเลิศ)
3. People Excellence (บุคลากรเป็นเลิศ)
4. Governance Excellence (บริหารเป็นเลิศด้วยธรรมาภิบาล)

เป้าประสงค์

1. ผู้รับบริการได้รับบริการสุขภาพแบบองค์รวม ที่มีคุณภาพตามมาตรฐานสากลและมีความปลอดภัย
2. ผู้รับบริการได้รับบริการภายใต้พฤติกรรมบริการที่ตอบสนองใจ ฟังพอใจและมีความเชื่อมั่นศรัทธาในระบบบริการ
3. โรงพยาบาลและเครือข่ายบริการสุขภาพมีระบบ การพัฒนาทักษะ,สมรรถนะบุคลากร,การจัดการสารสนเทศ,การจัดการความรู้,วิจัยและการพัฒนานวัตกรรมในการบริการ เพื่อการเป็นเครือข่ายบริการคุณภาพชั้นนำและบุคลากรมีความสุข
4. เครือข่ายสุขภาพภาคประชาชนมีความเข้มแข็ง สามารถดูแลตนเอง,ครอบครัว,ชุมชนและสังคมได้ตามศักยภาพ
5. การสร้างเสริมสุขภาพตามกลุ่มวัย อย่างต่อเนื่อง เพื่อให้มีระดับคุณภาพชีวิตที่ดีตามเกณฑ์
6. ภาคีเครือข่ายมีส่วนร่วมในการจัดการสุขภาพของประชาชนในพื้นที่

กลยุทธ์

กลยุทธ์หลัก (SO)

1. พัฒนาระบบบริการสุขภาพให้มีคุณภาพอย่างต่อเนื่องตามมาตรฐานสากล
2. ส่งเสริมการพัฒนาทักษะและสมรรถนะทรัพยากรบุคคล, การนำระบบสารสนเทศ, การจัดการความรู้, วิจัยและนวัตกรรมมาใช้ในการบริการสุขภาพเพื่อมุ่งสู่การเครือข่ายบริการคุณภาพชั้นนำ

กลยุทธ์ขยายงาน (ST)

3. สร้างเสริมความเข้มแข็งแก่ภาคีเครือข่าย และประชาชนเพื่อความร่วมมือที่ดีด้านสาธารณสุข

กลยุทธ์เพื่อการพัฒนา (WO)

4. ส่งเสริมและพัฒนาคุณภาพเครือข่ายบริการสุขภาพระดับปฐมภูมิและกองทุนสุขภาพส่วนท้องถิ่นเพื่อความร่วมมือที่ดีด้านสาธารณสุข

กลยุทธ์ปรับปรุงองค์กร(WT)

5. พัฒนาระบบบริหารจัดการและระบบธรรมาภิบาลที่มีประสิทธิภาพเพื่อมุ่งสู่การเป็นแบบอย่างที่ดีด้านการกำกับดูแลกิจการและความรับผิดชอบต่อชุมชน, สังคม เพื่อให้เอื้อต่อการบริการที่มีคุณภาพ

สรุปงบประมาณ ตามแผนงาน CUP ปีงบประมาณ 2563

ตัวชี้วัด	งบประมาณ
1. Prevention Promotion & Protection Excellence (ส่งเสริมสุขภาพและป้องกันโรคเป็นเลิศ)	2,969,110
2. Service Excellence (บริการเป็นเลิศ)	446,180
3. People Excellence (บุคลากรเป็นเลิศ)	1,966,590
4. Governance Excellence (บริหารเป็นเลิศด้วยธรรมาภิบาล)	588,510
รวมทั้งสิ้น	5,970,390

แผนปฏิบัติการพัฒนางานสาธารณสุข CUP พนมไพร ประจำปีงบประมาณ 2564

ผู้เสนอแผน



(นางสาวปิยะลักษณ์ ภักดีสมัย)

นักวิชาการสาธารณสุขชำนาญการ

หัวหน้ากลุ่มงานประกันสุขภาพยุทธศาสตร์

และสารสนเทศทางการแพทย์

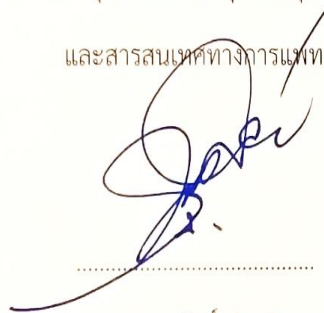


(นางสาวจิริรัตน์ สุขประเสริฐ)

พยาบาลวิชาชีพชำนาญการ

เลขานุการคณะกรรมการบริหาร CUP พนมไพร

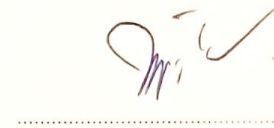
ผู้เห็นชอบแผนงาน



(นายอุดมศักดิ์ ส่งเสริม)

สาธารณสุขอำเภอพนมไพร

รองประธานบริหาร CUP พนมไพร

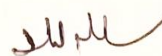


(นายวัชร เอี่ยมรัมย์กุล)

ผู้อำนวยการโรงพยาบาลพนมไพร

ประธานบริหาร CUP พนมไพร

ผู้อนุมัติแผน



(นายปิติ ทั้งไพศาล)

นายแพทย์สาธารณสุขจังหวัดร้อยเอ็ด